

Zire™

# Información importante

[www.palm.com/intl](http://www.palm.com/intl)





## COMENZAR AQUÍ

¿Está realizando una actualización desde otra computadora de mano Palm™? En ese caso...

Leve a cabo los pasos 1 y 2. Mientras se carga la computadora de mano, abra el explorador de Internet y vaya a [www.palm.com/support/globalsupport](http://www.palm.com/support/globalsupport). Busque información acerca de actualizaciones en su página de asistencia técnica regional.

Si no desea hacer la actualización, avance al paso 1. Complete los 9 pasos.

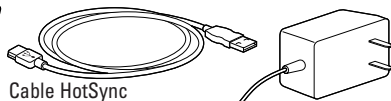
Estos pasos le muestran cómo cargar y configurar la computadora de mano, cómo instalar el software Palm Desktop, cómo introducir datos y la forma de llevar a cabo una sincronización HotSync.

1

**Extraiga estos elementos del paquete y déjelos listos para su uso.**

Computadora de mano Palm™ Zire™

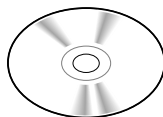
CD-ROM del software de Palm Desktop



Cable HotSync



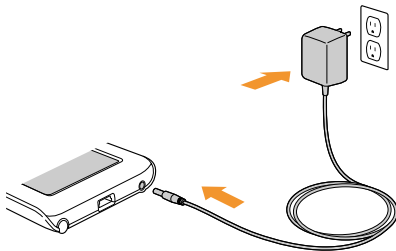
Adaptador de corriente



2

**Cargue la computadora de mano.**

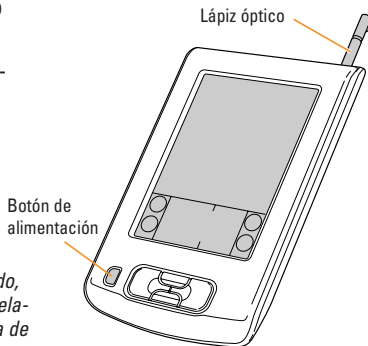
- (a) Enchufe el adaptador de corriente a una toma de corriente y conecte a su vez el adaptador a la computadora de mano.
- (b) Cargue la computadora de mano durante tres horas.



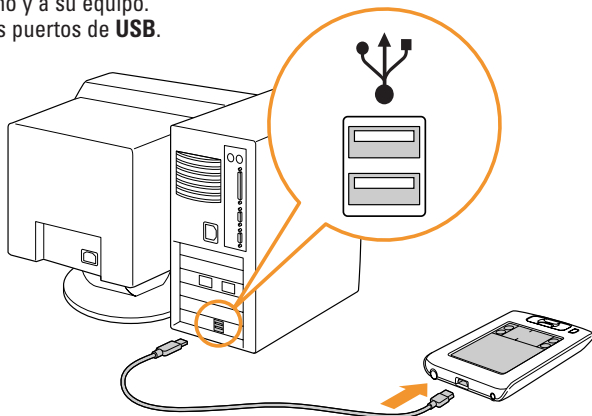
**3** Configure la computadora de mano cuando se haya cargado.

- (a) Desconecte el adaptador de corriente de la computadora de mano.
- (b) Pulse el botón de encendido.\* Retire el lápiz y úselo para completar las instrucciones que aparecen en la pantalla de la computadora de mano.

\* Si la computadora de mano no se ha encendido, consulte la sección "Solución de problemas relacionados con el encendido de la computadora de mano" más adelante en este documento.



**4** Conecte el cable de HotSync a la computadora de mano y a su equipo. Busque el icono y los puertos de **USB**.



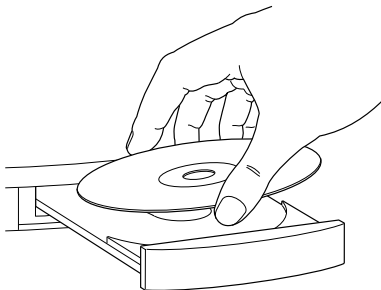
5

**Instale el software Palm Desktop.**

Introduzca el CD en la unidad de CD-ROM.

**Windows:** siga las instrucciones de instalación que aparecen en la pantalla de su equipo.

**Mac:** haga doble clic en el icono del instalador de Palm Desktop.\*†



\* Si la instalación no ha comenzado de la forma descrita anteriormente, consulte la sección "Solución de problemas relacionados con la instalación" más adelante en este documento.

† Durante la instalación, si la sincronización HotSync no ha funcionado, consulte la sección "Solución de problemas relacionados con sincronizaciones HotSync" más adelante en este documento.

6

**Registre una cita en el software Palm Desktop.**

Usuarios de Microsoft Outlook: si en el paso 5 ha seleccionado realizar la sincronización con Outlook, registre una cita en Outlook en lugar de hacerlo en el software Palm Desktop.

**Windows:** haga doble clic en el icono de Palm Desktop (que se muestra a continuación). Haga clic en el icono Fecha situado a la izquierda. Haga clic en Nueva cita en la esquina inferior derecha.



**Mac:** en la carpeta Palm, haga doble clic en el icono de Palm Desktop (que se muestra a continuación). Seleccione Cita en el menú Crear.



7

Registre una cita en la computadora de mano.

- (a) Pulse el botón Agenda en la parte frontal de la computadora de mano.
- (b) Toque en Nueva, establezca la hora para la cita y haga clic en OK.
- (c) Comience a escribir cuando vea el cursor parpadeante en pantalla. Utilice la escritura de Graffiti o los teclados en pantalla.



Cursor parpadeante

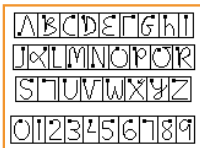
Escritura de Graffiti

Realice la mayoría de los caracteres con un solo trazo en el área de escritura de Graffiti. Los caracteres se convierten en texto en el cursor parpadeante.

Escriba números aquí



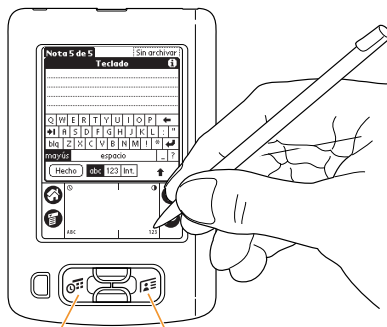
Escriba letras aquí



**Sugerencias** Inicie las letras en el punto grueso. Escriba caracteres GRANDES y presione con firmeza. Para aprender a escribir estos caracteres, consulte el tutorial de Graffiti en la computadora de mano.

Teclados en pantalla


Toque en "ABC" para abrir el teclado alfabético o en "123" para abrir el teclado numérico.



Agenda

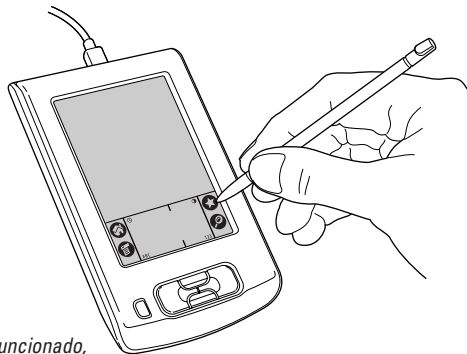
Libreta de direcciones

## Realice una sincronización HotSync.

- (a) Asegúrese de que el cable HotSync esté conectado a la computadora de mano y al equipo.
- (b) Pulse el botón de encendido para encender la computadora de mano.
- (c) Toque en el icono Favorito .\*

Las operaciones HotSync sincronizan la información de la computadora de mano y del software Palm Desktop, de forma que la información que introduzca en uno de ellos aparezca en ambos.

\* Si la sincronización HotSync no ha funcionado, consulte la sección "Solución de problemas relacionados con sincronizaciones HotSync" más adelante en este documento.



**Abra el Manual electrónico** para obtener más información acerca de su computadora de mano. El Manual se abre en Adobe Acrobat Reader. Si no tiene Acrobat Reader, puede instalarlo desde el CD-ROM del software Palm Desktop.

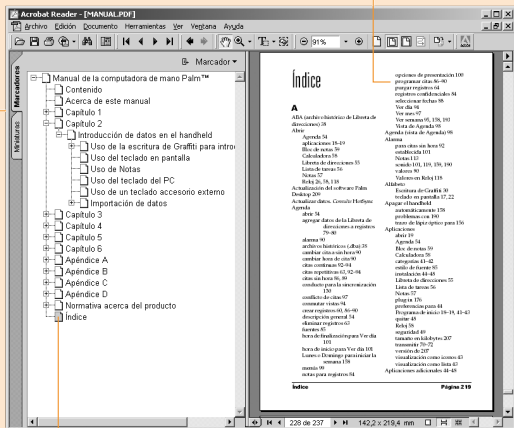
**Windows:** en el software Palm Desktop, haga clic en Ayuda en la barra de menús. A continuación, seleccione el elemento de menú del manual.

**Mac:** abra la carpeta Palm y, a continuación, abra la carpeta Documentation (Documentación). Haga doble clic en Zire\_Manual.pdf.

## Sugerencias acerca del uso del Manual electrónico

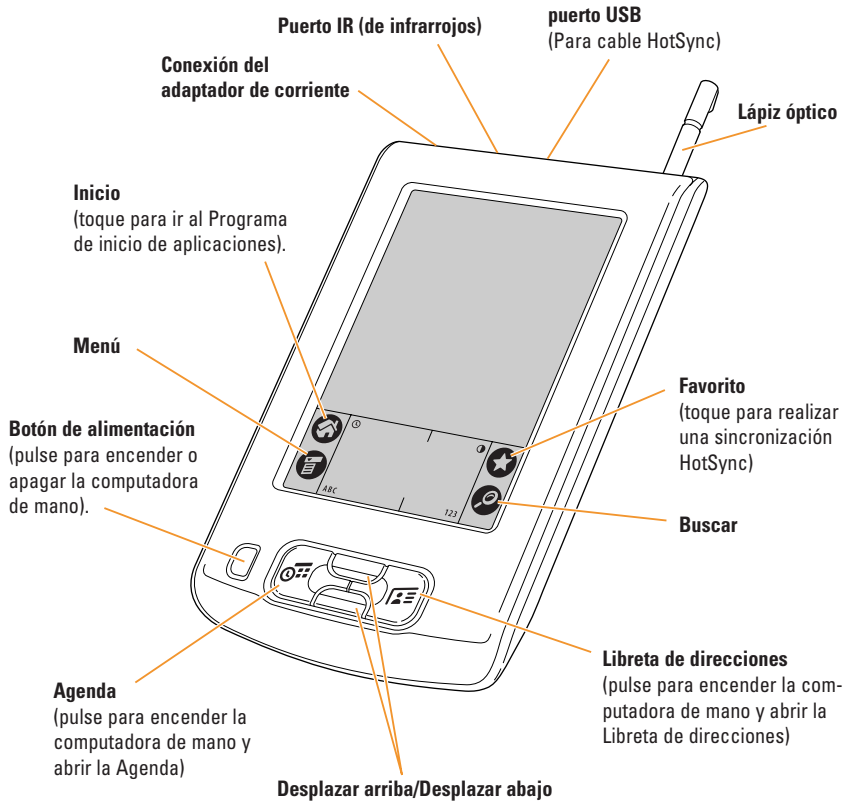
La ficha Marcadores muestra la tabla de contenido. Haga clic en un tema y éste aparecerá en el panel de ventana derecho.

En el Índice, haga clic en un número de página y la información relacionada aparecerá en el panel de ventana.

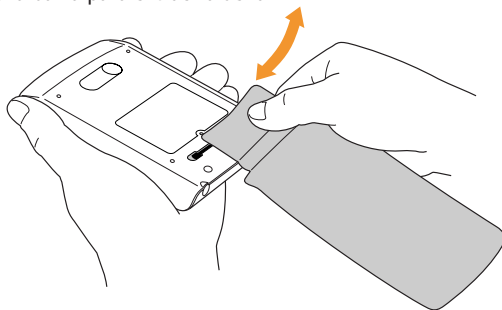


Haga clic en Índice para buscar un listado alfabético de la información.





**Inserte/quite la tapa.** Inserte o extraiga la barra en cualquier extremo de la ranura. No tire de la barra para extraerla de la ranura.



## Copyright

Copyright © 2002 Palm, Inc. Todos los derechos reservados. Graffiti y HotSync son marcas registradas de Palm, Inc. Palm, el logotipo de Palm y Zire son marcas comerciales de Palm, Inc. El resto de los nombres de marcas y productos pueden ser marcas comerciales o marcas registradas de sus respectivos propietarios.

## Renuncia y restricción de responsabilidad

Palm, Inc. no asume ninguna responsabilidad ante daños o pérdidas que resulten del uso de esta guía. Palm, Inc. no asume ninguna responsabilidad ante pérdidas o reclamaciones por parte de terceros que puedan derivarse del uso de este software. Palm, Inc. no asume ninguna responsabilidad ante daños o pérdidas ocasionados por la eliminación de datos como consecuencia de un mal funcionamiento, una pila descargada o reparaciones. Asegúrese de realizar copias de seguridad de todos los datos importantes en otros medios con el fin de evitar la pérdida de los datos.

## Descargas de software disponibles

El software Palm™ Desktop se proporciona en un CD-ROM. Consulte en la dirección [www.palm.com/intl](http://www.palm.com/intl) para obtener actualizaciones y nuevas versiones del software.

## Información referente al cumplimiento de las normas de las agencias


La información reguladora para los productos y referente al cumplimiento de las normas se encuentra en el CD-ROM del producto.

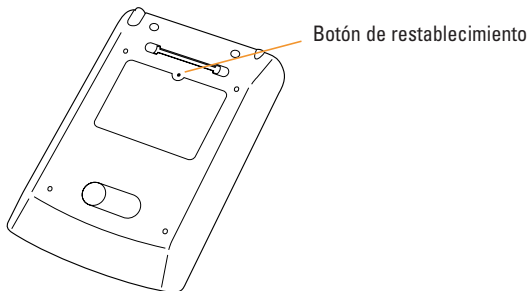
## Solución de problemas de encendido (paso 3)

**Problema: la computadora de mano no se enciende.** Si la computadora de mano no se enciende al pulsar el botón de encendido, realice las siguientes operaciones:

- Asegúrese de que la computadora de mano se haya cargado correctamente:
- Asegúrese de que el adaptador de corriente esté bien conectado a una toma de corriente operativa.
- Asegúrese de que el adaptador de corriente esté bien conectado a la computadora.

Si corrige los problemas de conexión, carga la computadora de mano durante otras tres horas y aún así la computadora de mano no se enciende, realice las siguientes operaciones:

- Pulse el botón Agenda o Libreta de direcciones (consulte la ilustración de la computadora de mano) para asegurarse de que la computadora de mano está encendida.
- Toque en el icono Contraste  en el ángulo superior derecho del área de escritura. Si se ve el cuadro de diálogo Contraste, ajuste el contraste pulsando el botón de desplazamiento Arriba durante unos segundos. Si esto no soluciona el problema, mantenga pulsado el botón de desplazamiento Abajo durante unos segundos.
- Si la computadora de mano ha estado expuesta al frío, compruebe que está a temperatura ambiente antes de encenderla.
- Realice un restablecimiento parcial: utilice la punta de un clip de papel desplegado (o un objeto similar que no tenga la punta afilada) para pulsar ligeramente el botón situado dentro del orificio del panel posterior de la computadora de mano.



## Solución de problemas de instalación (paso 5)

**Problema: en equipos Windows, el instalador de Palm Desktop no aparece automáticamente.** Para los usuarios de Windows: si el instalador de Palm Desktop no aparece automáticamente en la pantalla del equipo al insertar el CD-ROM en la unidad, realice las siguientes tareas:

1. Haga clic en el botón Inicio.
2. Seleccione la opción Ejecutar del menú Inicio.
3. Haga clic en Examinar.
4. Busque la unidad en la que haya insertado el CD-ROM del software Palm Desktop (la unidad de CD-ROM o de DVD).
5. Haga doble clic en el archivo autorun.exe.

**Problema: en equipos Mac, el icono del instalador de Palm Desktop no aparece automáticamente.** Para los usuarios de Mac: si la carpeta CD-ROM no se abre automáticamente para mostrar el icono del instalador de Palm Desktop, busque el icono de CD-ROM en el escritorio de Mac y haga doble clic en éste para abrirlo.

**Problema: la sincronización HotSync no funciona durante la instalación.** Si no puede realizar una sincronización HotSync durante la instalación, lea “Solución de problemas relacionados con sincronizaciones HotSync (pasos 5 y 8)”.

## Solución de problemas de sincronizaciones HotSync (pasos 5 y 8)

**Problema: la sincronización HotSync no se inicia.** Compruebe lo siguiente:

- Asegúrese de que el cable USB esté bien conectado a la computadora de mano y a un puerto USB operativo del equipo de escritorio.

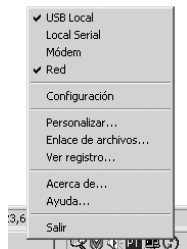
Windows: tras instalar el software Palm Desktop, realice las siguientes operaciones:

- Compruebe la bandeja del sistema de Windows, situada en la esquina inferior derecha del equipo, y asegúrese de que el icono de HotSync aparece en ésta. Si se encuentra el icono, la sincronización HotSync se está ejecutando.

Icono de HotSync



- Si el icono de HotSync está en la bandeja del sistema, haga clic en él para ver el menú. Asegúrese de que haya una marca de verificación junto a USB local. Para insertar una marca, haga clic en el elemento de menú. A continuación, toque en el icono Favorito de la computadora para iniciar la sincronización.
- Si el icono de HotSync no se encuentra en la bandeja del sistema, haga clic en el botón Inicio y seleccione Programas. Seleccione Palm Desktop y, a continuación, seleccione HotSync Manager. HotSync Manager se inicia y el icono aparece en la bandeja del sistema. Siga las instrucciones incluidas en (a).





## Solución de problemas de sincronizaciones HotSync (pasos 5 y 8) continuación

Mac: tras instalar el software Palm Desktop, realice las siguientes operaciones:

- Asegúrese de que el monitor de transporte de HotSync Manager esté activado. Abra la carpeta Palm y haga doble clic en el icono de HotSync Manager. Aparece el cuadro de diálogo Configuración del software HotSync. En la ficha Controles de HotSync, haga clic en Activado.

**Problema: la sincronización HotSync no se inicia al tocar en el icono Favorito.** Si la sincronización HotSync no comienza al tocar en el icono Favorito, asegúrese de que la computadora de mano esté encendida y, a continuación, realice las siguientes operaciones:

1. Toque en el icono Inicio .
2. Busque el icono de HotSync y toque en él .
3. En la aplicación de HotSync, compruebe que:
  - El nombre de usuario (establecido al instalar el software Palm Desktop) se encuentra en el ángulo superior derecho.
  - La opción Local está resaltada. Si no está resaltada, toque en Local.
  - Aparece la palabra Cable. Si no aparece, toque en la palabra que aparezca y, a continuación, toque en Cable en la lista desplegable.
4. Para iniciar la sincronización HotSync, toque en el icono de HotSync situado en mitad de la pantalla de la computadora de mano.

Icono de HotSync

